

平成29年

2月

あそびかぐら

発行：神楽児童センター
TEL 63-6201
旭川市神楽3条6丁目
(神楽市民交流センター内)
開館：午前9時～午後5時

親子のあそびバ!

月曜日～金曜日の午前中、幼児遊具が出ており、いつでも自由に親子であそべます。
子ども同士・お母さん同士のお友だち作りにご利用ください。

あそびバ! タイム

親子でふれあい遊びや手遊び・体操をします。自由参加です。

※月～金
午前 11:30～(20分程度)
※月・火・木
午後 3:00～(20分程度)

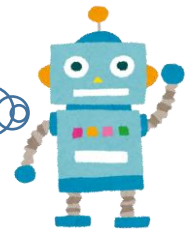


お知らせ 遊戯室の使用について

2月16日(木) 午前は「神楽ちびっこ運動会」
2月25日(土) 午前は「ワークショップ」のため、遊戯室は使用できません。



子育て支援センター
「ぱれっと」の予定は
ウラ紙面をご覧ください。



日	月	火	水	木	金	土
今月の予定 遊戯室のプログラム			1 あそびバ! タイム バドミントン バルバレー	2 一輪車・卓球	3 ※親子教室 あそびバ! タイム ボール	4 一輪車・卓球 ケンパー
5 休館日	6 一輪車 跳び箱 (3:30~4:20)	7 ボール	8 あそびバ! タイム バドミントン バルバレー	9 ボール	10 あそびバ! タイム 一輪車・卓球	11 建国記念日
12 休館日	13 一輪車 跳び箱 (3:30~4:20)	14 ボール	15 あそびバ! タイム バドミントン バルバレー	16 午前 神楽ちびっこ運動会 一輪車・卓球	17 ※親子教室 あそびバ! タイム ボール	18 一輪車・卓球 フラフープ
19 休館日	20 一輪車 跳び箱 (3:30~4:20)	21 ボール	22 あそびバ! タイム バドミントン バルバレー	23 ボール	24 あそびバ! タイム 一輪車・卓球	25 午前 使用できません 一輪車・卓球 ケンパー
26 休館日	27 一輪車 跳び箱 (3:30~4:20)	28 ボール	竹馬・なわとびは、他の遊びに支障がない限り毎日使えますが、ボールの白は使えません。			

—お知らせ— 集会室・図書室は、3日・17日親子教室のため午前中は使えません。ご理解とご協力をお願い致します。